



## 直流减速电机 DC GEAR MOTOR

**杭州安久传动有限公司**  
Hangzhou Ang Drive Co., Ltd.

Add: Xiaoshan, Hangzhou, China  
Tel : 0086 571 82101305  
Email : info@angdrive.com  
Website : www.angdrive.com



Official Website

**杭州安久传动有限公司**  
Hangzhou Ang Drive Co., Ltd.

# FORM OF BUSINESS ENTERPRISE

## 企业概况

杭州安久传动有限公司主要经营直流与交流电机，蜗杆减速机、齿轮减速机以及相关传动产品。

公司严格执行质量管理体系，从开发设计，原料采购，进料检验、一贯化制程到成品包装出货，皆层层严格把关，期望为广大客户提供高性能、低成本、更适合的专业传动方案。

我们坚持优质产品、优质服务，为客户创造价值，让客户满意。

ANG Drive is specialized in AC&DC motor, worm gearbox, helical gearbox, and related transmission products.

The company strictly implements the quality management system, from design & development, raw material procurement, incoming inspection consistent process to the finished product packaging & delivery, and expects to provide our customers with high performance, competitive price and more suitable transmissionsolutions.

We insist on high-quality products and services to create value for customers and satisfy customers.

## 产品目录 PRODUCT CATALOG

- 无刷直流电机 Brushless DC motors ..... 01~11
- 伺服电机 Servo motors ..... 12~13
- 永磁直流电机 DC motors ..... 14~27
- 小型交流电机 AC gear motors ..... 28~29
- 步进电机 Stepping motors ..... 30~32

无刷直流电机

BRUSHLESS DC motors

# ABLD42R-V24系列行星减速直流无刷电机

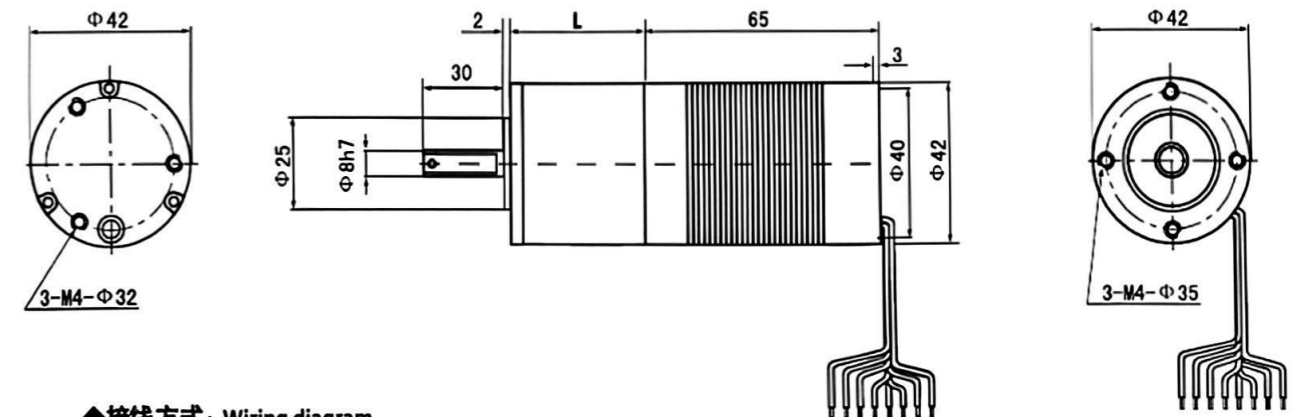


### 电机参数 SPECIFICATIONS

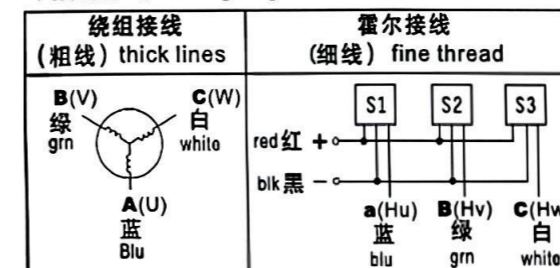
型号 Type	电压 Voltage V	空载 no-load		额定 Rated			
		电流 Current A	转速 Speed rpm	电流 Current A	转速 Speed rpm	转矩 Torque mN.m	功率 Power W
ABLD42R15V24	24	0.20	2500	1.00	2000	68	15
ABLD42R20V24	24	0.20	3000	1.40	2600	75	20
ABLD42R28V24	24	0.30	2500	1.80	2000	140	28
ABLD42R40V24	24	0.35	3300	2.50	2800	140	40

◆以上仅为代表性参数，可以按用户要求制作

### 外型尺寸 EXTERNAL DIMENSION



◆接线方式, Wiring diagram



减速比 Ratio	
1:4	1:6
1:16	1:24 1:36
1:64	1:96
1:144	1:216

## ABLD45R-V24 系列行星减速直流无刷电机



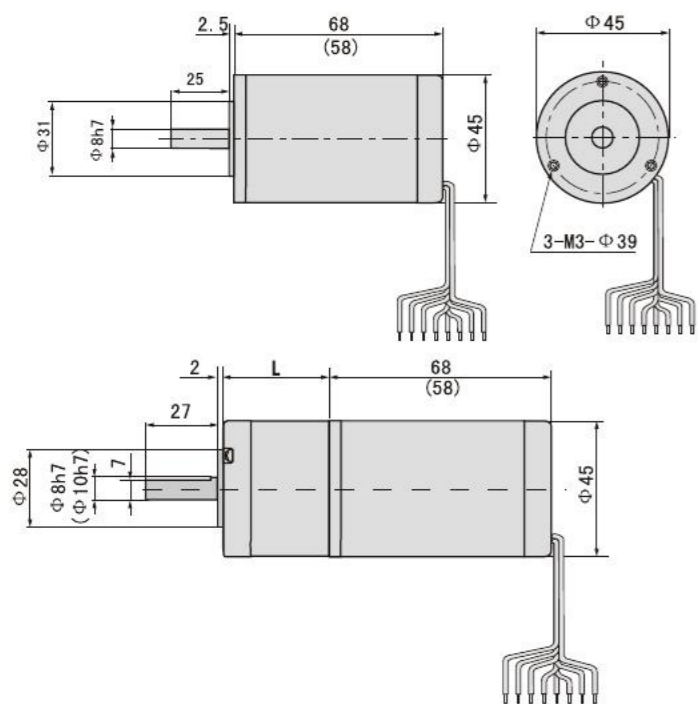
### 电机参数 SPECIFICATIONS

型号 Type	电压 Voltage V	空载 no-load		额定 Rated			
		电流 Current A	转速 Speed rpm	电流 Current A	转速 Speed rpm	转矩 Torque mN.m	功率 Power W
ABLD45R15V24	24	0.20	2500	1.00	2000	75	15
ABLD45R20V24	24	0.20	3000	1.40	2600	75	20
ABLD45R28V24	24	0.30	2500	1.80	2000	140	28
ABLD45R40V24	24	0.35	3300	2.50	2800	140	40

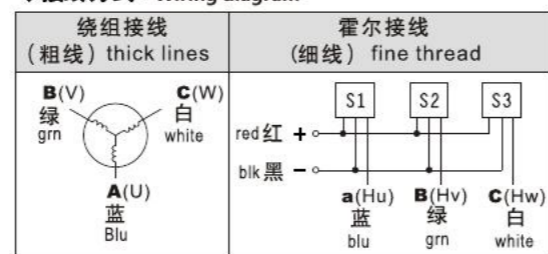
◆以上仅为代表性参数，可以按用户要求制作

配行星齿轮减速可达到大扭矩低转速输出，可根据用户要求的额定转速、额定转矩来调整电机转速、转矩和减速比，满足用户的要求。

### 外型尺寸 EXTERNAL DIMENSION

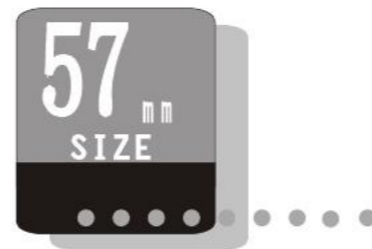


#### 接线方式: Wiring diagram



L	减速比 Ratio	
23	1:4	1:6
34	1:16	1:24 1:36
45	1:64	1:96
	1:144	1:216

## ABLD60R-24 系列行星减速直流无刷电机



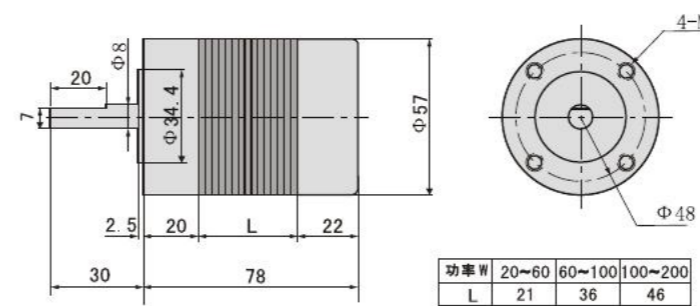
### 电机参数 SPECIFICATIONS

型号 Type	电压 Voltage V	空载 no-load		额定 Rated			
		电流 Current A	转速 Speed rpm	电流 Current A	转速 Speed rpm	转矩 Torque mN.m	功率 Power W
ABLD60R35V24	24	0.25	2500	2.10	2000	170	35
ABLD60R40V24	24	0.40	2800	2.40	2300	170	40
ABLD60R60V24	24	0.60	2500	3.80	2000	300	60
ABLD60R90V24	24	0.70	3500	5.70	3000	300	90
ABLD60R100V24	24	0.80	3000	6.15	2500	390	100

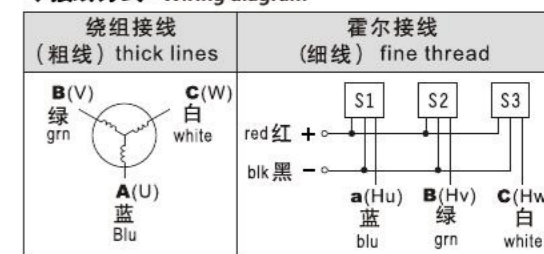
◆以上仅为代表性参数，可以按用户要求制作

配行星齿轮减速可达到大扭矩低转速输出，可根据用户要求的额定转速、额定转矩来调整电机转速、转矩和减速比，满足用户的要求。

### 外型尺寸 EXTERNAL DIMENSION

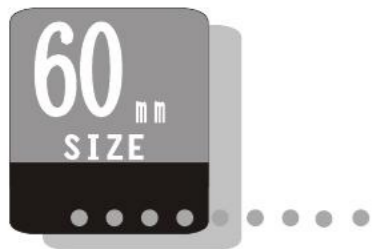


#### 接线方式: Wiring diagram



减速比 Ratio	
1:4	1:6
1:16	1:24 1:36
1:64	1:96
1:144	1:216

## ABLD60S-V24 系列直流无刷减速电机



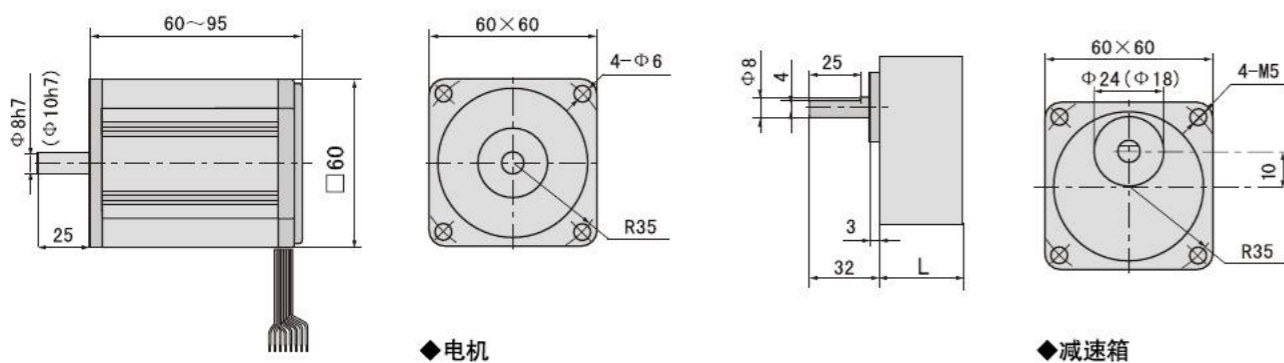
### 电机参数 SPECIFICATIONS

型号 Type	电压 Voltage V	空载 no-load		额定 Rated			
		电流 Current A	转速 Speed rpm	电流 Current A	转速 Speed rpm	转矩 Torque mN.m	功率 Power W
ABLD60S20V24	24	0.20	3500	1.20	3000	65	20
ABLD60S25V24	24	0.35	3500	1.60	3000	85	25
ABLD60S40V24	24	0.40	2800	2.40	2300	170	40
ABLD60S90V24	24	0.70	3500	5.70	3000	300	90
ABLD60S120V24	24	0.90	3500	7.60	3000	390	120

◆以上仅为代表性参数，可以按用户要求制作

配齿轮减速可达到大扭矩低转速输出，可根据用户要求的额定转速、额定转矩来调整电机转速、转矩和减速比，满足用户的要求。

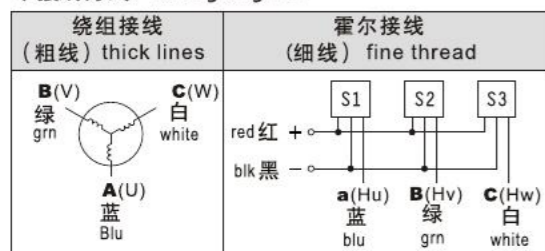
### 外型尺寸 EXTERNAL DIMENSION



◆电机

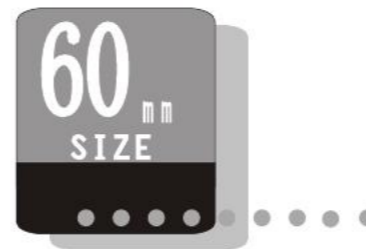
◆减速箱

#### ◆接线方式: Wiring diagram



L	减速比 Ratio
30	1:3 ~ 1:18
33	1:20 ~ 1:72
40	1:80 ~ 1:280

## ABLD60S-V24 系列直流无刷减速电机



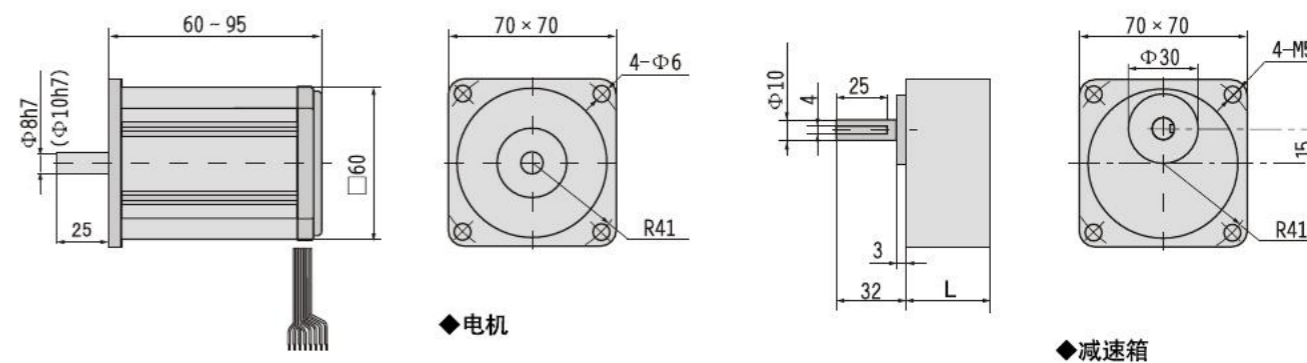
### 电机参数 SPECIFICATIONS

型号 Type	电压 Voltage V	空载 no-load		额定 Rated			
		电流 Current A	转速 Speed rpm	电流 Current A	转速 Speed rpm	转矩 Torque mN.m	功率 Power W
ABLD60S20V24	24	0.20	3500	1.20	3000	65	20
ABLD60S25V24	24	0.35	3500	1.60	3000	85	25
ABLD60S40V24	24	0.40	2800	2.40	2300	170	40
ABLD60S90V24	24	0.70	3500	5.70	3000	300	90
ABLD60S120V24	24	0.90	3500	7.60	3000	390	120

◆以上仅为代表性参数，可以按用户要求制作

配齿轮减速可达到大扭矩低转速输出，可根据用户要求的额定转速、额定转矩来调整电机转速、转矩和减速比，满足用户的要求。

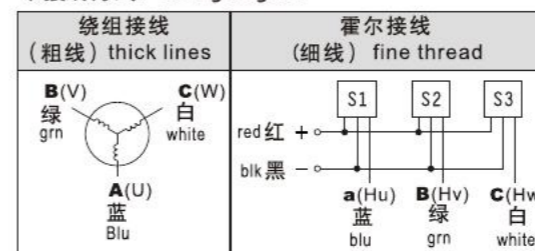
### 外型尺寸 EXTERNAL DIMENSION



◆电机

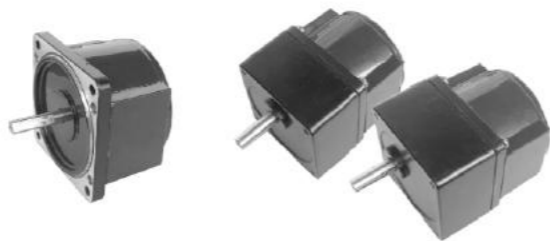
◆减速箱

#### ◆接线方式: Wiring diagram



L	减速比 Ratio
34	1:3 - 1:70
42	1:75 - 1:200

## ABLD80S 系列齿轮减速直流无刷电机



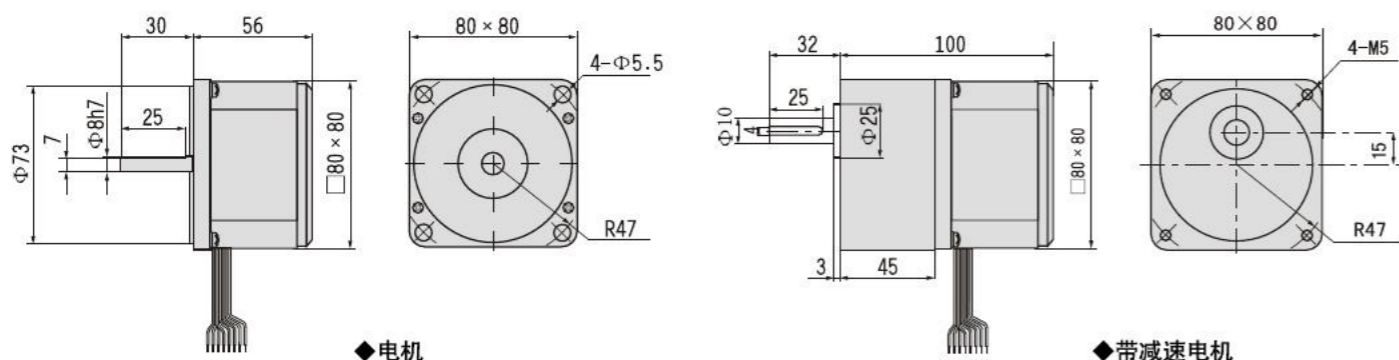
### 电机参数 SPECIFICATIONS

型号 Type	电压 Voltage V	空载 no-load		额定 Rated			
		电流 Current A	转速 Speed rpm	电流 Current A	转速 Speed rpm	转矩 Torque mN.m	功率 Power W
ABLD80S30V12	12	0.40	3000	4.20	2500	120	30
ABLD80S35V24	24	0.45	3500	2.20	3000	127	35
ABLD80S65V24	24	0.40	1800	4.20	1300	480	65
ABLD80S50V220	220	0.15	3800	0.45	3000	170	50

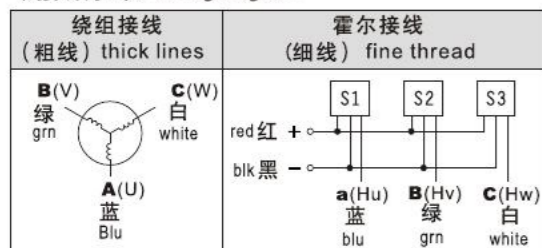
◆以上仅为代表性参数，可以按用户要求制作

配齿轮减速可达到大扭矩低转速输出，可根据用户要求的额定转速、额定转矩来调整电机转速、转矩和减速比，满足用户的要求。

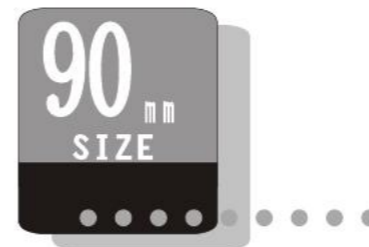
### 外型尺寸 EXTERNAL DIMENSION



◆接线方式: Wiring diagram



## ABLD90S 系列无刷直流电机

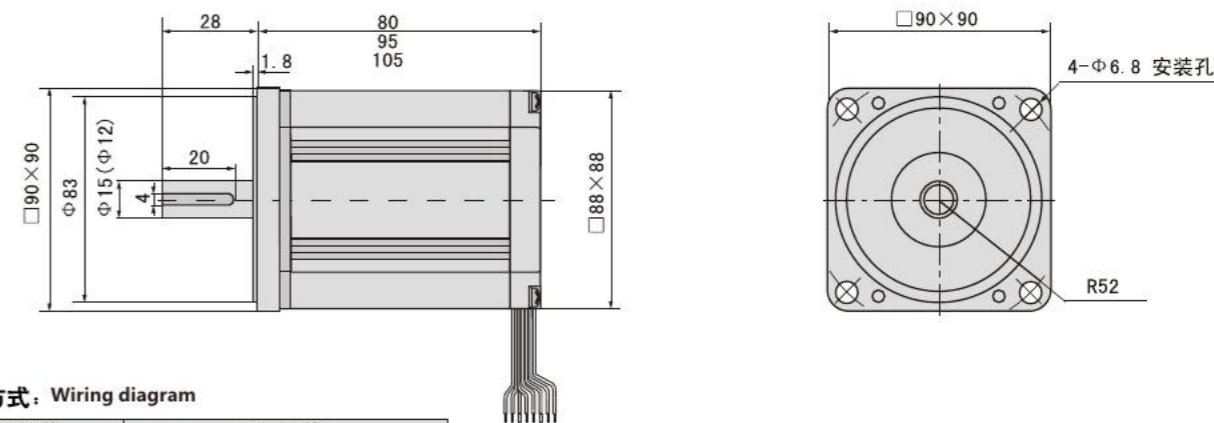


### 电机参数 SPECIFICATIONS

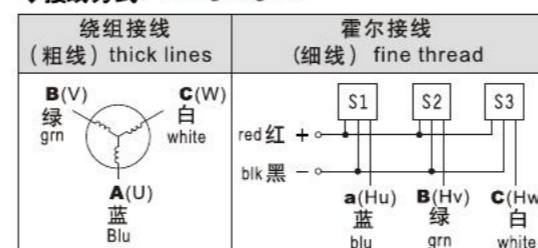
型号 Type	电压 Voltage V	空载 no-load		额定 Rated			
		电流 Current A	转速 Speed rpm	电流 Current A	转速 Speed rpm	转矩 Torque N.m	功率 Power W
ABLD90S40V24S16	24	0.50	1600	2.50	1200	0.33	40
ABLD90S60V24S18		0.60	1800	3.50	1200	0.48	60
ABLD90S90V24S18		0.70	1800	5.20	1500	0.58	90
ABLD90S120V24S18		0.80	1800	6.80	1500	0.78	120
ABLD90S160V24S22		1.00	2200	9.25	1850	0.85	160
ABLD90S200V24S23		1.20	2300	11.50	1850	1.05	200
ABLD90S300V24S25		1.30	2500	17.00	1850	1.60	300
ABLD90S400V48S25		48	0.80	2500	11.50	1850	2.10
ABLD90S40V220S16	220	0.10	1600	0.35	1500	0.26	40
ABLD90S60V220S18		0.10	1800	0.50	1500	0.39	60
ABLD90S90V220S18		0.12	1800	0.70	1500	0.58	90
ABLD90S120V220S18		0.12	1800	0.95	1500	0.78	120
ABLD90S160V220S18		0.12	1800	1.25	1500	1.04	160
ABLD90S200V220S18		0.15	1800	1.50	1500	1.3	200
ABLD90S300V220S22		0.18	2200	2.30	1800	1.3	300
ABLD90S400V220S30		0.20	3000	3.00	2600	1.5	400

◆以上仅为代表性参数，可以按用户要求制作

### 外型尺寸 EXTERNAL DIMENSION



◆接线方式: Wiring diagram



## ABLD90S系列无刷直流减速电机

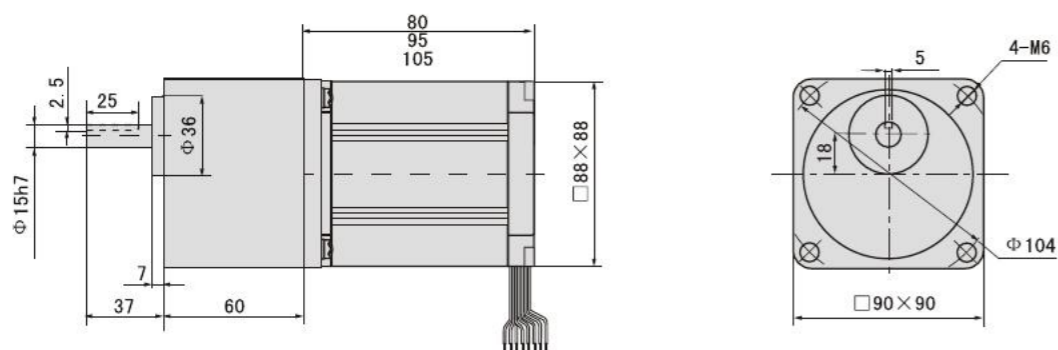


● 电机参数 SPECIFICATIONS

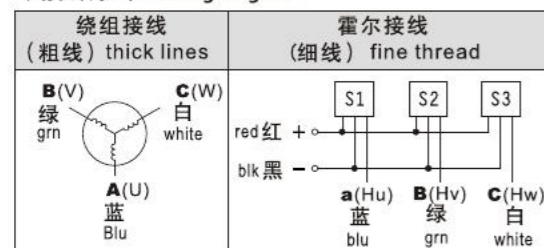
型号 Type	电压 Voltage V	空载 no-load		额定 Rated				
		电流 Current A	转速 Speed rpm	电流 Current A	转速 Speed rpm	转矩 Torque N.m	功率 Power W	
ABLD90S40V24S16	24	0.50	1600	2.50	1200	0.33	40	
ABLD90S60V24S18		0.60	1800	3.50	1200	0.48	60	
ABLD90S90V24S18		0.70	1800	5.20	1500	0.58	90	
ABLD90S120V24S18		0.80	1800	6.80	1500	0.78	120	
ABLD90S160V24S22		1.00	2200	9.25	1850	0.85	160	
ABLD90S200V24S23		1.20	2300	11.50	1850	1.05	200	
ABLD90S300V24S25		1.30	2500	17.00	1850	1.60	300	
ABLD90S400V48S25		48	0.80	2500	11.50	1850	2.10	400
ABLD90S40V220S16		220	0.10	1600	0.35	1500	0.26	40
ABLD90S60V220S18			0.10	1800	0.50	1500	0.39	60
ABLD90S90V220S18	0.12		1800	0.70	1500	0.58	90	
ABLD90S120V220S18	0.12		1800	0.95	1500	0.78	120	
ABLD90S160V220S18	0.12		1800	1.25	1500	1.04	160	
ABLD90S200V220S18	0.15		1800	1.50	1500	1.3	200	
ABLD90S300V220S22	0.18		2200	2.30	1800	1.3	300	
ABLD90S400V220S30	0.20		3000	3.00	2600	1.5	400	

◆以上仅为代表性参数，可以按用户要求制作

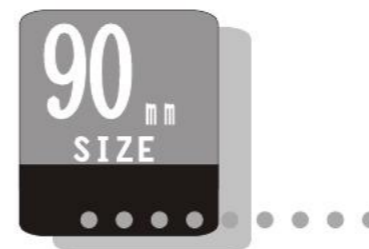
● 外型尺寸 EXTERNAL DIMENSION



◆接线方式: Wiring diagram



## ABLD90R系列行星减速直流无刷电机

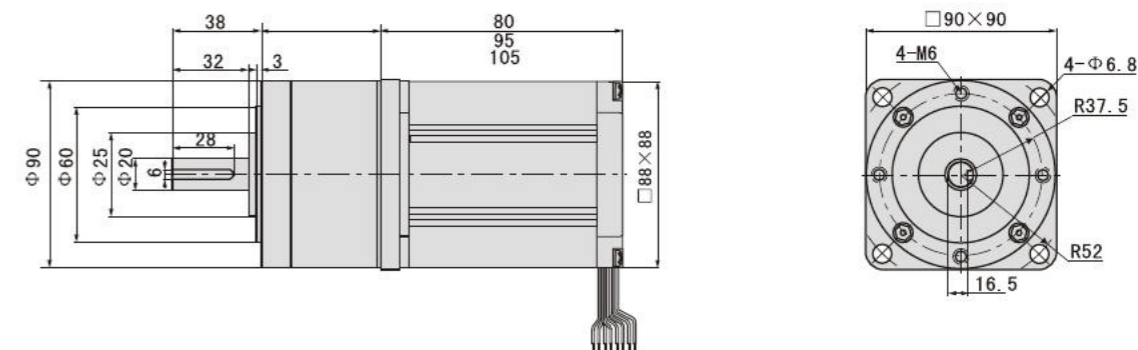


● 电机参数 SPECIFICATIONS

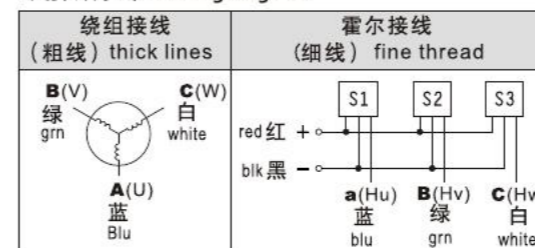
型号 Type	电压 Voltage V	空载 no-load		额定 Rated				
		电流 Current A	转速 Speed rpm	电流 Current A	转速 Speed rpm	转矩 Torque N.m	功率 Power W	
ABLD90R40V24S16	24	0.50	1600	2.50	1200	0.33	40	
ABLD90R60V24S18		0.60	1800	3.50	1200	0.48	60	
ABLD90R90V24S18		0.70	1800	5.20	1500	0.58	90	
ABLD90R120V24S18		0.80	1800	6.80	1500	0.78	120	
ABLD90R160V24S22		1.00	2200	9.25	1850	0.85	160	
ABLD90R200V24S23		1.20	2300	11.50	1850	1.05	200	
ABLD90R300V24S25		1.30	2500	17.00	1850	1.60	300	
ABLD90R400V48S25		48	0.80	2500	11.50	1850	2.10	400
ABLD90R40V220S16		220	0.10	1600	0.35	1500	0.26	40
ABLD90R60V220S18			0.10	1800	0.50	1500	0.39	60
ABLD90R90V220S18	0.12		1800	0.70	1500	0.58	90	
ABLD90R120V220S18	0.12		1800	0.95	1500	0.78	120	
ABLD90R160V220S18	0.12		1800	1.25	1500	1.04	160	
ABLD90R200V220S18	0.15		1800	1.50	1500	1.3	200	
ABLD90R300V220S22	0.18		2200	2.30	1800	1.3	300	
ABLD90R400V220S30	0.20		3000	3.00	2600	1.5	400	

◆以上仅为代表性参数，可以按用户要求制作

● 外型尺寸 EXTERNAL DIMENSION

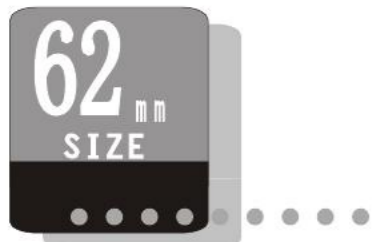


◆接线方式: Wiring diagram



◆配行星齿轮减速箱减速比: 1:5; 1:6; 1:25; 1:30; 1:36 等  
Ratio:1:5;1:6;1:25;1:30;1:36

### ABLD63R 系列蜗轮减速无刷直流电机

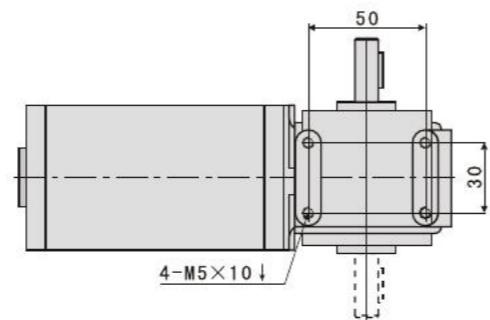
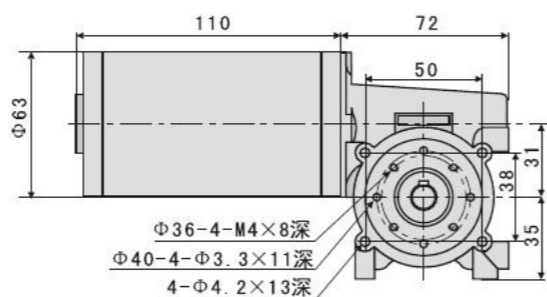
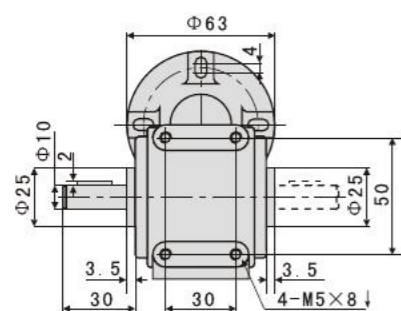


● 电机参数 SPECIFICATIONS

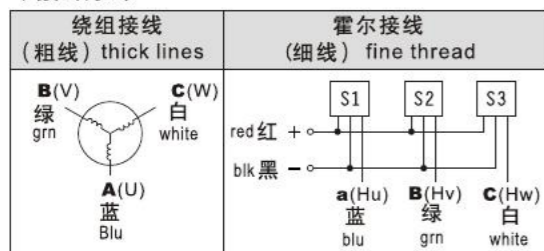
型号 Type	电压 Voltage V	空载 no-load		额定 Rated			
		电流 Current A	转速 Speed rpm	电流 Current A	转速 Speed rpm	转矩 Torque mN.m	功率 Power W
ABLD63R60V24	24	0.70	3400	4.20	3000	223	60
ABLD63R100V24	24	0.80	3400	6.50	3000	325	100

◆以上仅为代表性参数，可以按用户要求制作

● 外型尺寸 EXTERNAL DIMENSION



◆接线方式:



### ABLD90R 离心机无刷直流电机

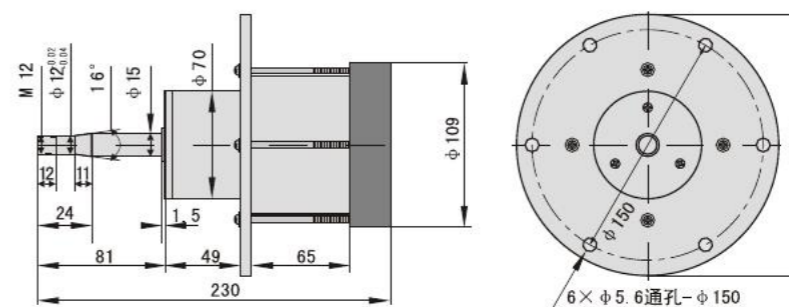
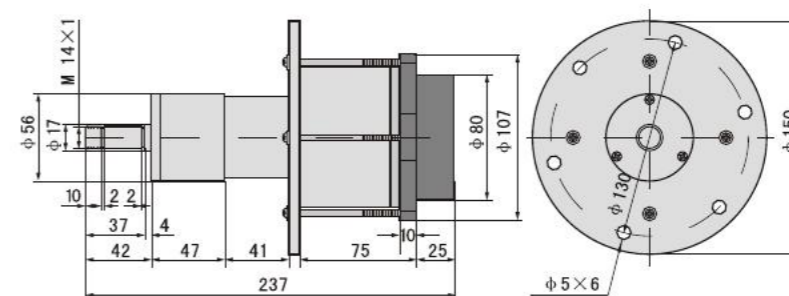


● 电机参数 SPECIFICATIONS

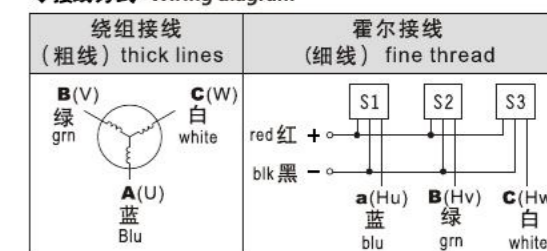
型号 Type	额定电压 Voltage V	额定转速 Rated speed rpm	额定功率 Power W	驱动器位置
ABLD90R450V220	220VAC	5000	450	外置
ABLD90R500V220	220VAC	6000	500	外置

◆以上仅为代表性参数，可以按用户要求制作

● 外型尺寸 EXTERNAL DIMENSION



◆接线方式: Wiring diagram



JSF系列: 产品额定转速3000rpm, 低速可达1rpm, 具有运行噪音小, 电机发热低等优点, 电机编码器为1000线(4000脉冲/转), 可实现高速度 高精度 低噪音, 低发热 低成本效果

JSFM系列电机: 采用法兰盘, 与57步进电机安装尺寸兼容m57JSF系列采用圆端盖, 适用于特殊用途。

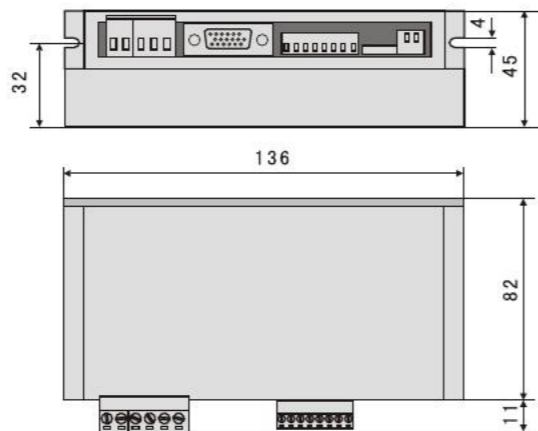
低压无刷伺服电机系列



电机参数 SPECIFICATIONS

型号 Type	42JSF330AS	42JSF630AS	57JSF1430P	57JSFM1430P	60JS1530CF	60JSF4030DF
额定电压 V DC	24	24	36	36	48	72
额定功率 W	32	64	140	140	156	400
额定转矩 N.m	0.1	0.2	0.32	0.32	0.5	1.3
峰值扭矩 N.m	0.3	0.6	0.98	0.98	1.5	4.5
额定转速 rpm	3000	3000	3400	3400	3000	3000
额定电枢电流 A	1.56	3.13	6	6	4.33	9.3
力矩系数 N.m/A	0.057	0.057	0.053	0.053	0.64	0.74
反电势系数 V/rpm	$4.29 \times 10^{-3}$	$4.13 \times 10^{-3}$	$4.8 \times 10^{-3}$	$4.8 \times 10^{-3}$	$8.403 \times 10^{-3}$	$14.5 \times 10^{-3}$
电机机座尺寸 mm	42	42	57	57	60	60
磁极	8	8	4	4	8	8
编码器线	1000	1000	1000	1000	1000	1000
工作环境温度 °C	0-40	0-40	0-40	0-40	0-40	0-40

外型尺寸 EXTERNAL DIMENSION



功能:

- ◆指令脉冲+方向位置控制模式
- ◆正交指令脉冲位置控制模式
- ◆PWM占比速度控制模式
- ◆电压或电流信号速度控制模式

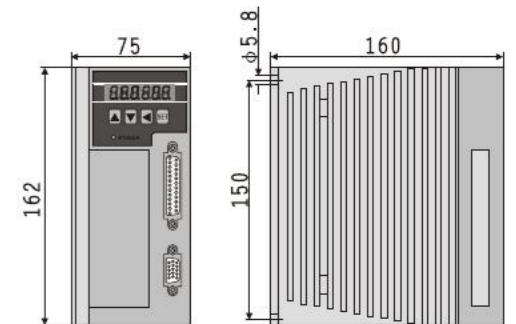
高压无刷伺服电机系列



电机参数 SPECIFICATIONS

机座号	型号 Type	额定功率 KW	额定转矩 N.m	峰值扭矩 N.m	额定转速 rpm	转子惯量 Kg.m <sup>2</sup>	额定电流 A	机身长 mm
60	ACSF60-G00630LZ	0.2	0.6	1.8	3000	$0.17 \times 10^{-4}$	1.5	102
	ACSF60-G01330LZ	0.4	1.3	3.9	3000	$0.27 \times 10^{-4}$	2.8	122
	ACSF60-G01930LZ	0.6	1.9	5.7	3000	$0.438 \times 10^{-4}$	3.5	144
80	ACSF80-G01330LZ	0.4	1.3	3.9	3000	$0.78 \times 10^{-4}$	2.6	128
	ACSF80-G02430LZ	0.75	2.4	7.2	3000	$1.2 \times 10^{-4}$	4.2	150
	ACSF80-G03330LZ	1	3.3	9.9	3000	$1.6 \times 10^{-4}$	4.2	165
110	ACSF110-G02030LZ	0.6	2	6	3000	$0.45 \times 10^{-3}$	4	162
	ACSF110-G04030LZ	1.2	4	12	3000	$0.83 \times 10^{-3}$	5	189
	ACSF110-G05030LZ	1.5	5	15	3000	$0.92 \times 10^{-3}$	6	204
	ACSF110-G06020LZ	1.2	6	18	2000	$1.2 \times 10^{-3}$	6	217
130	ACSF110-G06030LZ	1.6	6	18	3000	$1.2 \times 10^{-3}$	8	217
	ACSF130-G04025LZ	1	4	12	2500	$1.2 \times 10^{-3}$	4	165
	ACSF130-G05020LZ	1	5	15	2000	$1.4 \times 10^{-3}$	5	173
	ACSF130-G05025LZ	1.3	5	15	2500	$1.4 \times 10^{-3}$	5	173
110	ACSF130-G06025LZ	1.5	6	18	2500	$1.55 \times 10^{-3}$	6	183
	ACSF130-G07720LZ	1.6	7.7	23.1	2000	$2.1 \times 10^{-3}$	6	197
	ACSF130-G07725LZ	2	7.7	23.1	2500	$2.1 \times 10^{-3}$	7.5	197
130	ACSF130-G07730LZ	2.4	7.7	23.1	3000	$2.1 \times 10^{-3}$	9	197
	ACSF130-G010015LZ	1.5	10	30	1500	$2.6 \times 10^{-3}$	6	221
	ACSF130-G015015LZ	2.3	15	45	1500	$4.4 \times 10^{-3}$	9.5	269

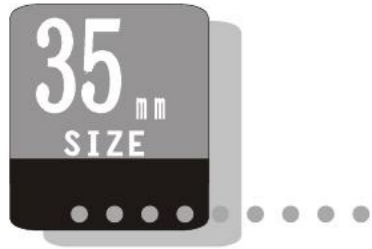
驱动器外形尺寸



外型尺寸 EXTERNAL DIMENSION

控制电源	单相AC220V	三相AC220V
控制方式	位置控制	速度控制
再生制动	内置	
特性	速度响应频率	500HZ
	速度波动率	<0.03(负载0~100%) . <± (电源-15~+10%) (数值对应于额定转速)
	调速比	1: 5000
	输入脉冲频率	0-500KHZ
控制输入	伺服使能 报警清除 偏差计数器清0 指令脉禁止 CCW驱动禁止 CW驱动禁止 第二电子齿轮比	
控制输出	伺服准备好输出 伺服报警输出 定位完成输出 速度到达输出	
位置控制	输入方式	两相A/B正交脉冲 脉冲+方向 CCW脉冲/CW脉冲
	电子齿轮	1~32767
	反馈脉冲	最高20000脉冲/转
加减速功能	参数设置1~10000ms	
监视功能	转速 当前位置 指令脉冲积累 位置偏差 电机转矩 电机电流 转子位置 指令脉冲频率 运行状态 输入输出端子信号等	
保护功能	超速 主电源过压 欠压 过流 过载 制动异常 编码器异常 等	
操作	6位LED数码管 4个按键	
适用负载惯量	小于电机惯量的5倍	

### AD36R 齿轮减速直流电机

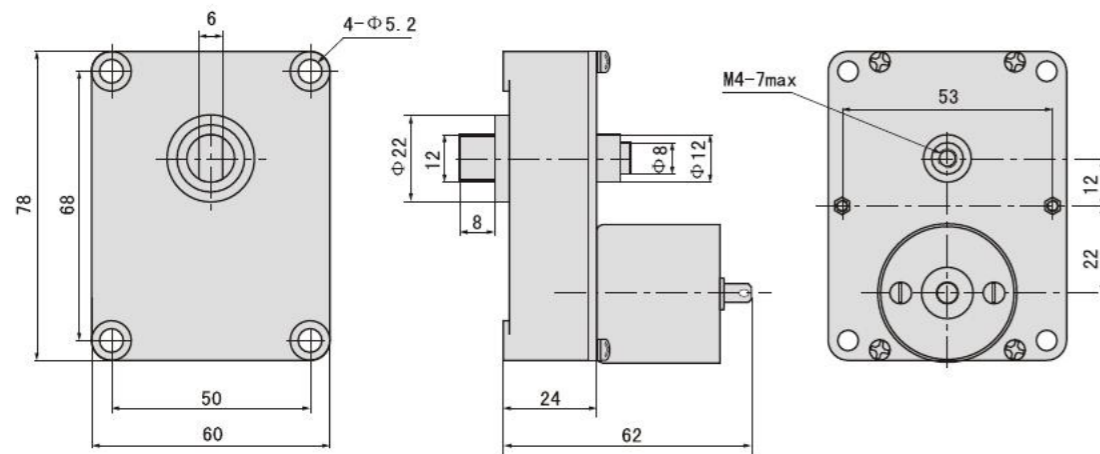


● 电机参数 SPECIFICATIONS

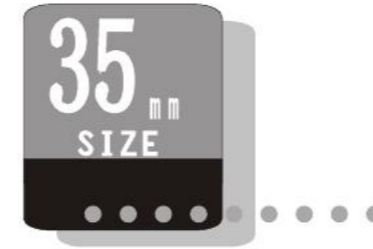
型号 Type	电压 Voltage V	空载 no-load		额定 Rated			
		电流 Current A	转速 Speed rpm	电流 Current A	转速 Speed rpm	转矩 Torque mN.m	功率 Power W
AD36R2.5V12	12	0.10	6300	0.40	5200	5	2.5
AD36R2.5V24	24	0.08	6300	0.20	5200	5	2.5

◆以上仅为代表性参数，可以按用户要求制作

● 外型尺寸 EXTERNAL DIMENSION



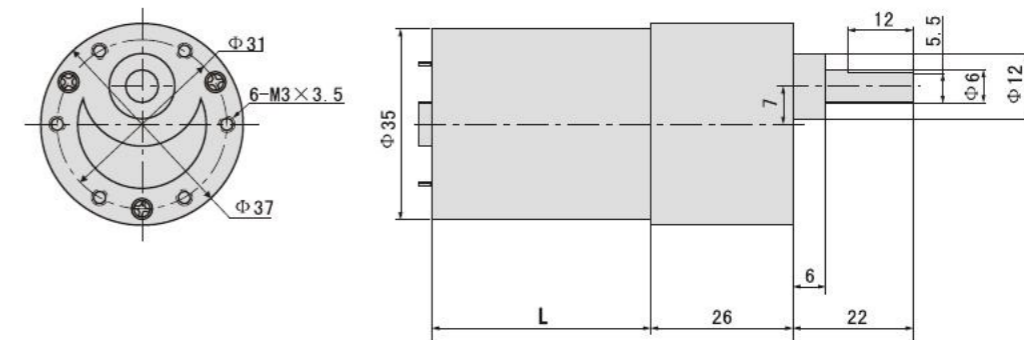
### AD36R 齿轮减速直流电机



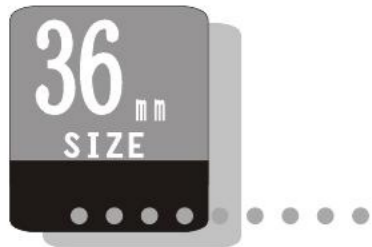
● 电机参数 SPECIFICATIONS

型号 Type	电压 Voltage V	功率 Power W	最大转矩 Max Torque kg.cm	转速 Speed rpm	减速比	电机长 L mm
AD36R-37JB520	6~24	5	10	2~1000	1: 10~1: 810	30
AD36R-37JB525	6~24	6	15	2~1000	1: 10~1: 810	35
AD36R-37JB530	6~24	8	28	2~1000	1: 10~1: 810	40
AD36R-37JB540	6~24	10	30	15~500	1: 10~1: 810	50
AD36R-37JB555	6~24	15	30	2~1000	1: 10~1: 810	57

● 外型尺寸 EXTERNAL DIMENSION



### AD36R 系列直流电机



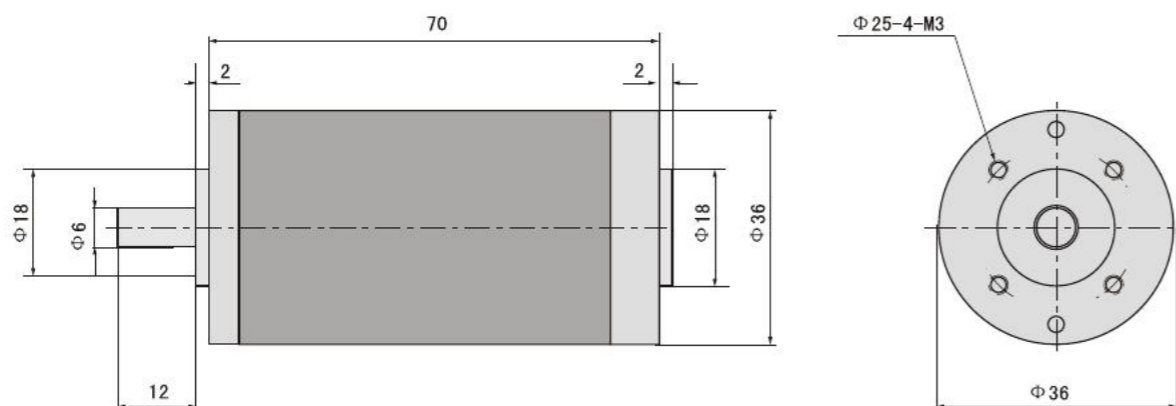
● 电机参数 SPECIFICATIONS

型号 Type	电压 Voltage V	空载 no-load		额定 Rated			
		电流 Current A	转速 Speed rpm	电流 Current A	转速 Speed rpm	转矩 Torque mN.m	功率 Power W
AD36R12V12	12	0.25	6000	1.60	5000	25	12
AD36R10V12	24	0.20	5000	0.65	4200	25	10

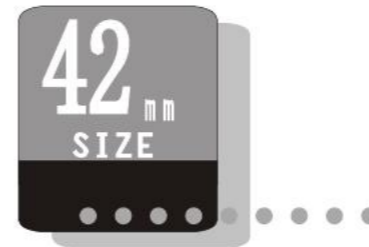
◆以上仅为代表性参数，可以按用户要求制作

配齿轮减速可达到大扭矩低转速输出，可根据用户要求的额定转速、额定转矩来调整电机转速、转矩和减速比，满足用户的要求。

● 外型尺寸 EXTERNAL DIMENSION



### AD42R60V24 行星减速直流电机



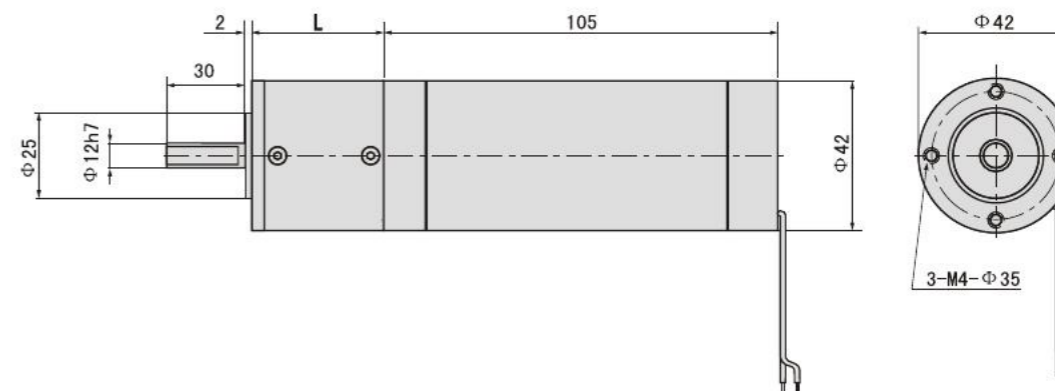
● 电机参数 SPECIFICATIONS

型号 Type	电压 Voltage V	空载 no-load		额定 Rated			
		电流 Current A	转速 Speed rpm	电流 Current A	转速 Speed rpm	转矩 Torque mN.m	功率 Power W
AD42R60V24	24	0.45	5000	3.8	4300	136	60

◆以上仅为代表性参数，可以按用户要求制作

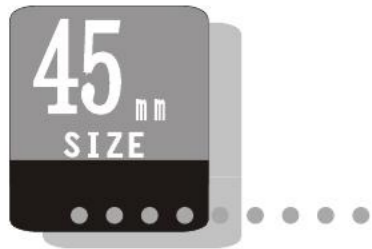
配行星齿轮减速可达到大扭矩低转速输出，可根据用户要求的额定转速、额定转矩来调整电机转速、转矩和减速比，满足用户的要求。

● 外型尺寸 EXTERNAL DIMENSION

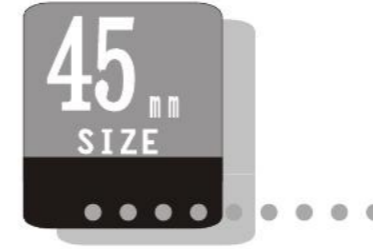


减速比 Ratio	
1:4	1:6
1:16	1:24 1:36
1:64	1:96
1:144	1:216

### AD45R 行星减速直流电机



### AD45R 行星减速直流电机



● 电机参数 SPECIFICATIONS

型号 Type	电压 Voltage V	空载 no-load		额定 Rated			
		电流 Current A	转速 Speed rpm	电流 Current A	转速 Speed rpm	转矩 Torque mN.m	功率 Power W
AD45R15V12	12	0.35	3500	2.05	3000	48	15
AD45R12V12	12	0.30	3000	1.60	2500	48	12
AD45R12V24	24	0.20	3000	0.80	2500	48	12
AD45R15V24	24	0.25	3500	1.00	3000	48	15
AD45R10V24	24	0.20	3500	0.70	3000	35	10

◆以上仅为代表性参数，可以按用户要求制作

配行星齿轮减速可达到大扭矩低转速输出，可根据用户要求的额定转速、额定转矩来调整电机转速、转矩和减速比，满足用户的要求。

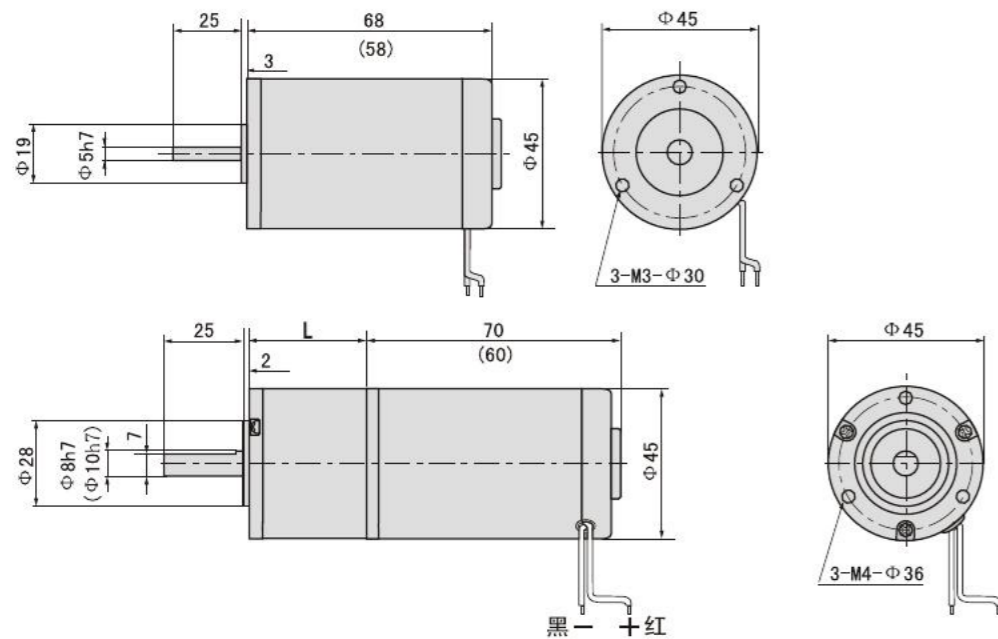
● 电机参数 SPECIFICATIONS

型号 Type	电压 Voltage V	空载 no-load		额定 Rated			
		电流 Current A	转速 Speed rpm	电流 Current A	转速 Speed rpm	转矩 Torque mN.m	功率 Power W
AD45R15V12	12	0.35	3500	2.05	3000	48	15
AD45R12V12	12	0.30	3000	1.60	2500	48	12
AD45R12V24	24	0.20	3000	0.80	2500	48	12
AD45R15V24	24	0.25	3500	1.00	3000	48	15
AD45R10V24	24	0.20	3500	0.70	3000	35	10

◆以上仅为代表性参数，可以按用户要求制作

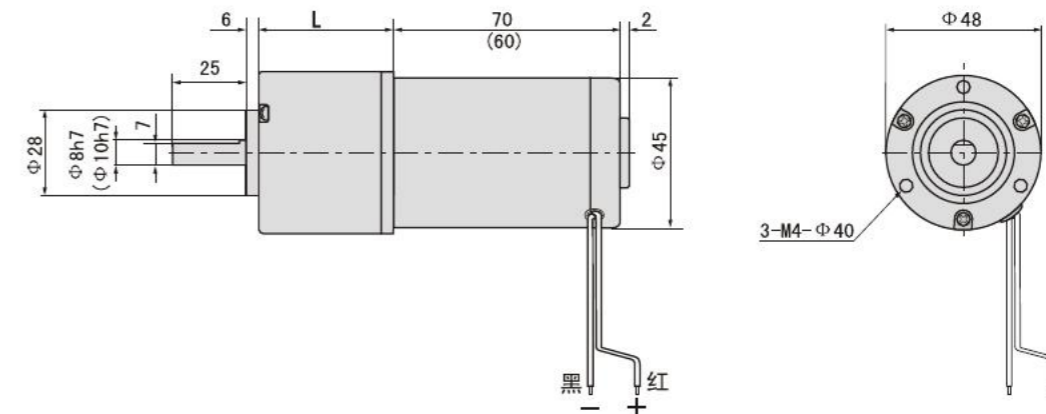
配行星齿轮减速可达到大扭矩低转速输出，可根据用户要求的额定转速、额定转矩来调整电机转速、转矩和减速比，满足用户的要求。

● 外型尺寸 EXTERNAL DIMENSION



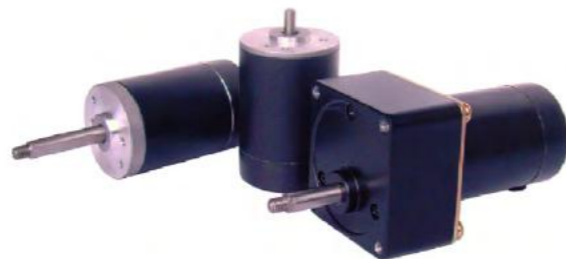
L	减速比 Ratio	
29	1:4	1:6
40	1:16	1:24 1:36
51	1:64	1:96
	1:144	1:216

● 外型尺寸 EXTERNAL DIMENSION



L	减速比 Ratio	
23	1:4	1:6
34	1:16	1:24 1:36
45	1:64	1:96
	1:144	1:216

### AD45R 系列直流减速电机



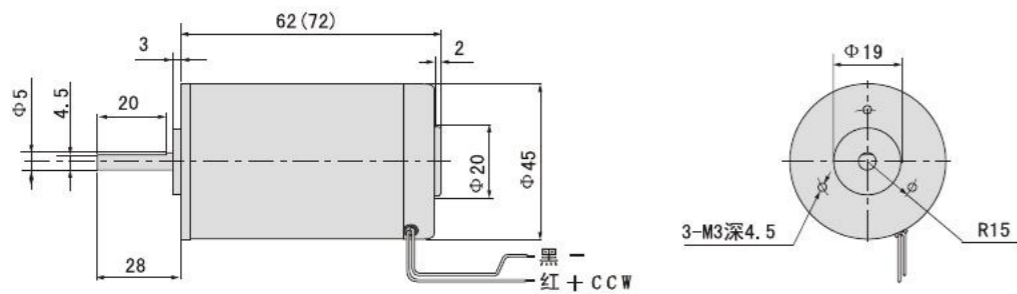
● 电机参数 SPECIFICATIONS

型号 Type	电压 Voltage V	空载 no-load		额定 Rated			功率 Power W
		电流 Current A	转速 Speed rpm	电流 Current A	转速 Speed rpm	转矩 Torque mN.m	
AD45R15V12	12	0.35	3500	2.05	3000	48	15
AD45R12V12	12	0.30	3000	1.60	2500	48	12
AD45R12V24	24	0.20	3000	0.80	2500	48	12
AD45R15V24	24	0.25	3500	1.00	3000	48	15
AD45R10V24	24	0.20	3500	0.70	3000	35	10

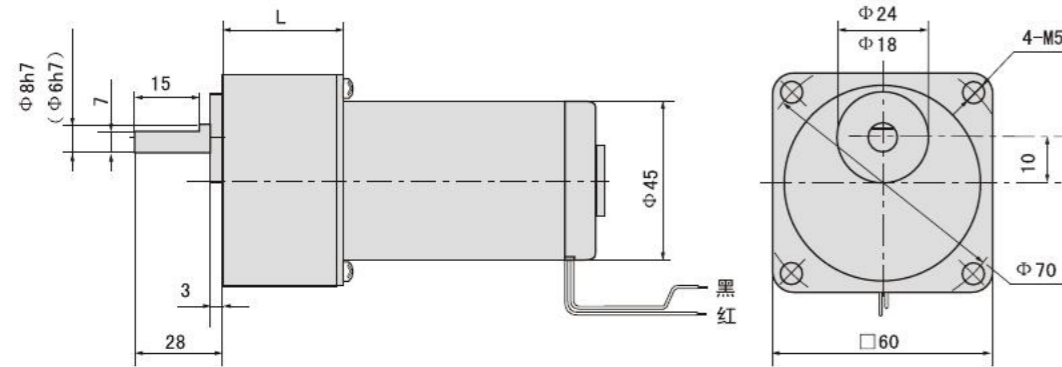
◆以上仅为代表性参数，可按用户要求制作

配齿轮减速可达到大扭矩低转速输出，可根据用户要求的额定转速、额定转矩来调整电机转速、转矩和减速比，满足用户的要求。

● 外型尺寸 EXTERNAL DIMENSION

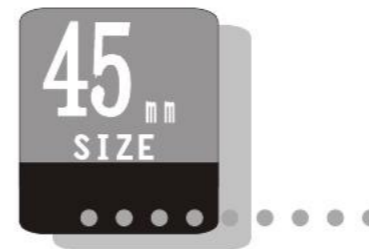


◆齿轮减速电机



L	减速比 Ratio
32	1:3 ~ 1:20
35	1:25 ~ 1:72
42	1:76 ~ 1:240

### AD45R 齿轮减速直流电机



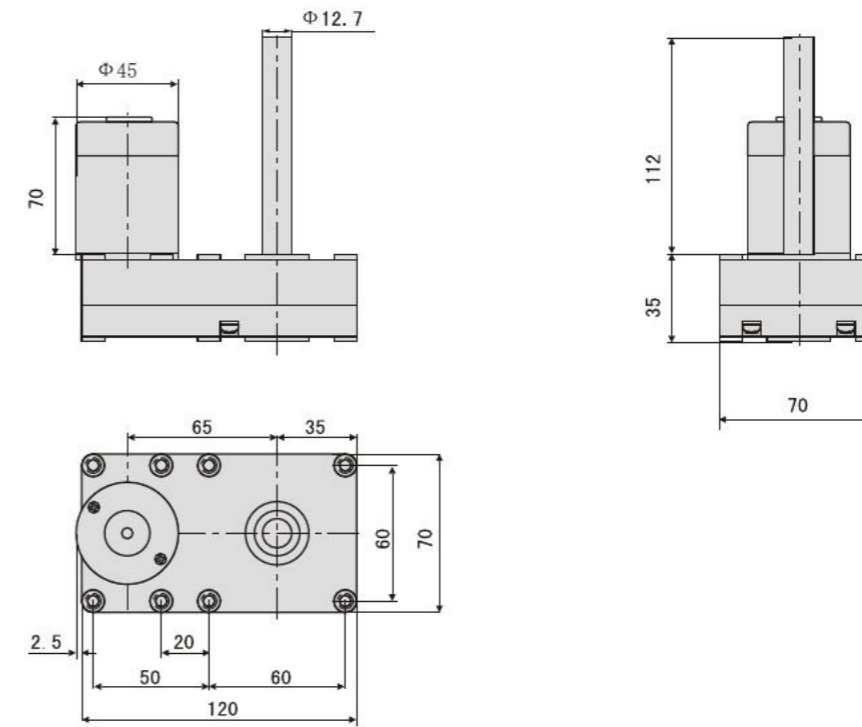
● 电机参数 SPECIFICATIONS

型号 Type	电压 Voltage V	空载 no-load		额定 Rated			转矩 Torque mN.m
		电流 Current A	转速 Speed rpm	电流 Current A	转速 Speed rpm	功率 Power W	
AD45R15V12	12	0.35	3500	2.1	3000	15	48
AD45R12V12	12	0.30	3000	1.8	2500	12	46
AD45R12V24	24	0.20	3000	1.05	2500	12	46
AD45R15V24	24	0.25	3500	0.9	3000	15	48
AD45R5V24	24	0.20	1800	0.35	1300	5	40

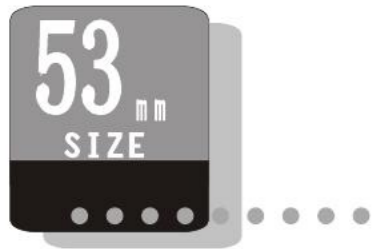
◆以上仅为代表性参数，可按用户要求制作

配齿轮减速可达到大扭矩低转速输出，可根据用户要求的额定转速、额定转矩来调整电机转速、转矩和减速比，满足用户的要求。

● 外型尺寸 EXTERNAL DIMENSION



### AD52R 系列直流电机



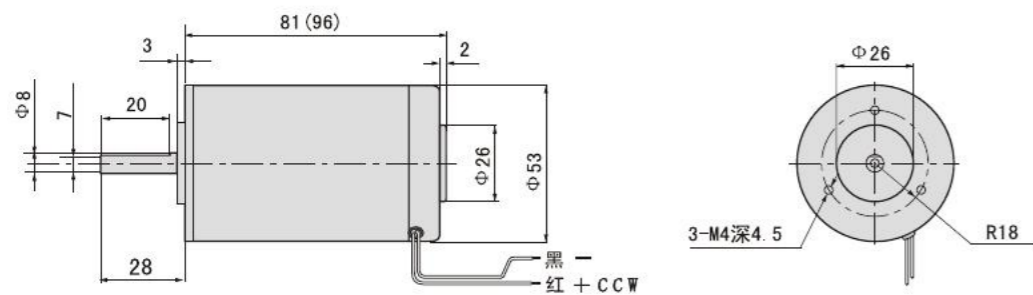
● 电机参数 SPECIFICATIONS

型号 Type	电压 Voltage V	空载 no-load		额定 Rated			
		电流 Current A	转速 Speed rpm	电流 Current A	转速 Speed rpm	转矩 Torque mN.m	功率 Power W
AD52R20V12	12	0.30	3000	2.60	2500	78	20
AD52R25V12	12	0.35	3500	3.40	3000	82	25
AD52R15V24	24	0.20	2500	1.05	3000	75	15
AD52R20V24	24	0.20	3000	1.30	2500	78	20
AD52R25V24	24	0.25	3500	1.60	3000	82	25

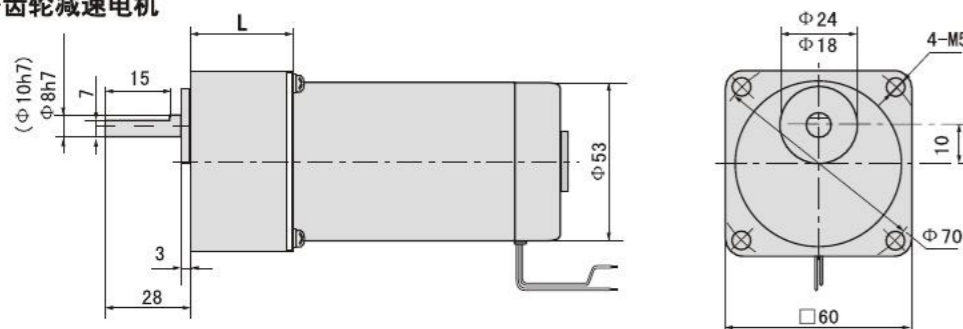
◆以上仅为代表性参数，可以按用户要求制作

配齿轮减速可达到大扭矩低转速输出，可根据用户要求的额定转速、额定转矩来调整电机转速、转矩和减速比，满足用户的要求。

● 外型尺寸 EXTERNAL DIMENSION

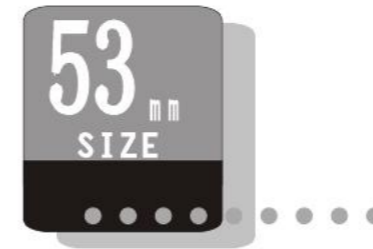


◆ 齿轮减速电机



L	减速比 Ratio
32	1:3 ~ 1:20
35	1:25 ~ 1:72
42	1:76 ~ 1:240

### AD52R 系列行星减速直流电机



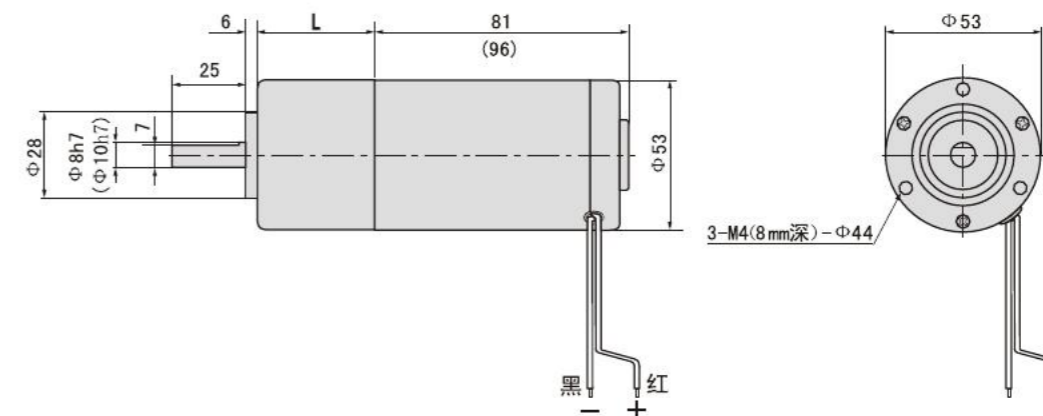
● 电机参数 SPECIFICATIONS

型号 Type	电压 Voltage V	空载 no-load		额定 Rated			
		电流 Current A	转速 Speed rpm	电流 Current A	转速 Speed rpm	转矩 Torque mN.m	功率 Power W
AD52R20V12	12	0.30	3000	2.60	2500	78	20
AD52R25V12	12	0.35	3500	3.40	3000	82	25
AD52R15V24	24	0.20	2500	1.05	3000	75	15
AD52R20V24	24	0.20	3000	1.30	2500	78	20
AD52R25V24	24	0.25	3500	1.60	3000	82	25

◆以上仅为代表性参数，可以按用户要求制作

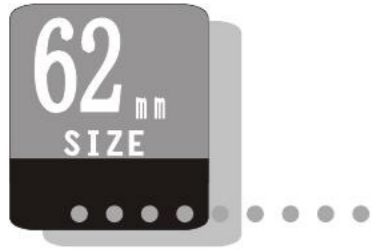
配行星齿轮减速可达到大扭矩低转速输出，可根据用户要求的额定转速、额定转矩来调整电机转速、转矩和减速比，满足用户的要求。

● 外型尺寸 EXTERNAL DIMENSION



L	减速比 Ratio
23	1:4 1:6
34	1:16 1:24 1:36
45	1:64 1:96 1:144 1:216

### AD63R系列直流电机



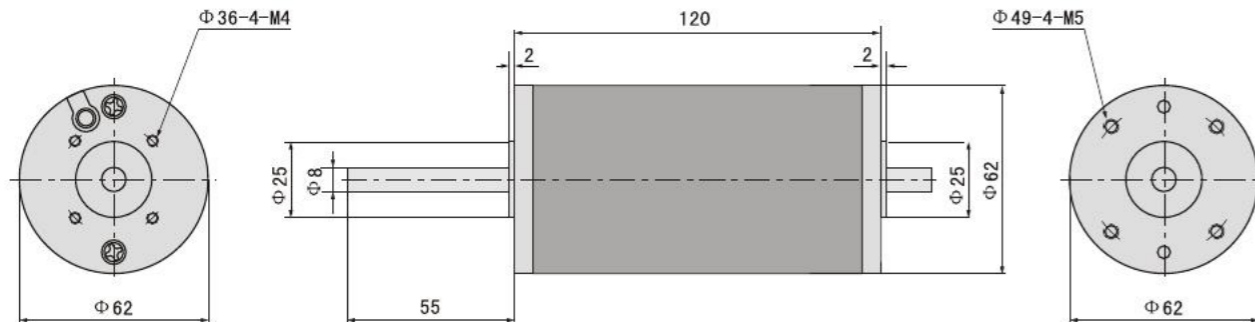
● 电机参数 SPECIFICATIONS

型号 Type	电压 Voltage V	空载 no-load		额定 Rated			
		电流 Current A	转速 Speed rpm	电流 Current A	转速 Speed rpm	转矩 Torque mN.m	功率 Power W
AD63R30V12	12	1.50	4000	4.5	3500	83	30
AD63R70V36	36	0.35	4000	4.0	3500	190	70

◆以上仅为代表性参数，可以按用户要求制作

配齿轮减速可达到大扭矩低转速输出，可根据用户要求的额定转速、额定转矩来调整电机转速、转矩和减速比，满足用户的要求。

● 外型尺寸 EXTERNAL DIMENSION



### AD63R 系列直流电机



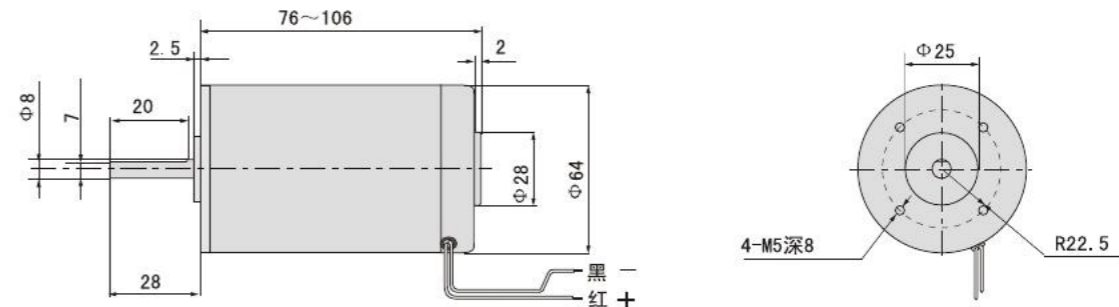
● 电机参数 SPECIFICATIONS

型号 Type	电压 Voltage V	空载 no-load		额定 Rated			
		电流 Current A	转速 Speed rpm	电流 Current A	转速 Speed rpm	转矩 Torque mN.m	功率 Power W
AD63R20V24	24	0.30	3000	1.40	2500	78	20
AD63R30V12	12	0.50	3000	4.20	2500	120	30
AD63R30V24	24	0.30	3000	1.80	2500	120	30
AD63R40V24	24	0.35	3500	2.50	3000	135	40
AD63R70V36	36	0.25	3500	2.50	3000	235	70

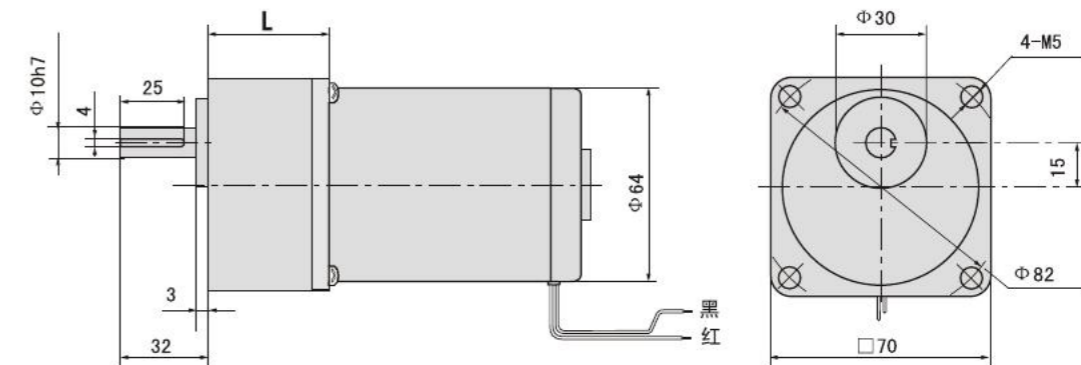
◆以上仅为代表性参数，可以按用户要求制作

配齿轮减速可达到大扭矩低转速输出，可根据用户要求的额定转速、额定转矩来调整电机转速、转矩和减速比，满足用户的要求。

● 外型尺寸 EXTERNAL DIMENSION

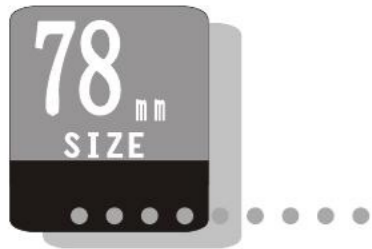


◆ 齿轮减速电机



L	减速比 Ratio
41	1:3 ~ 1:70
49	1:75 ~ 1:200

## AD80R 系列齿轮减速直流电机



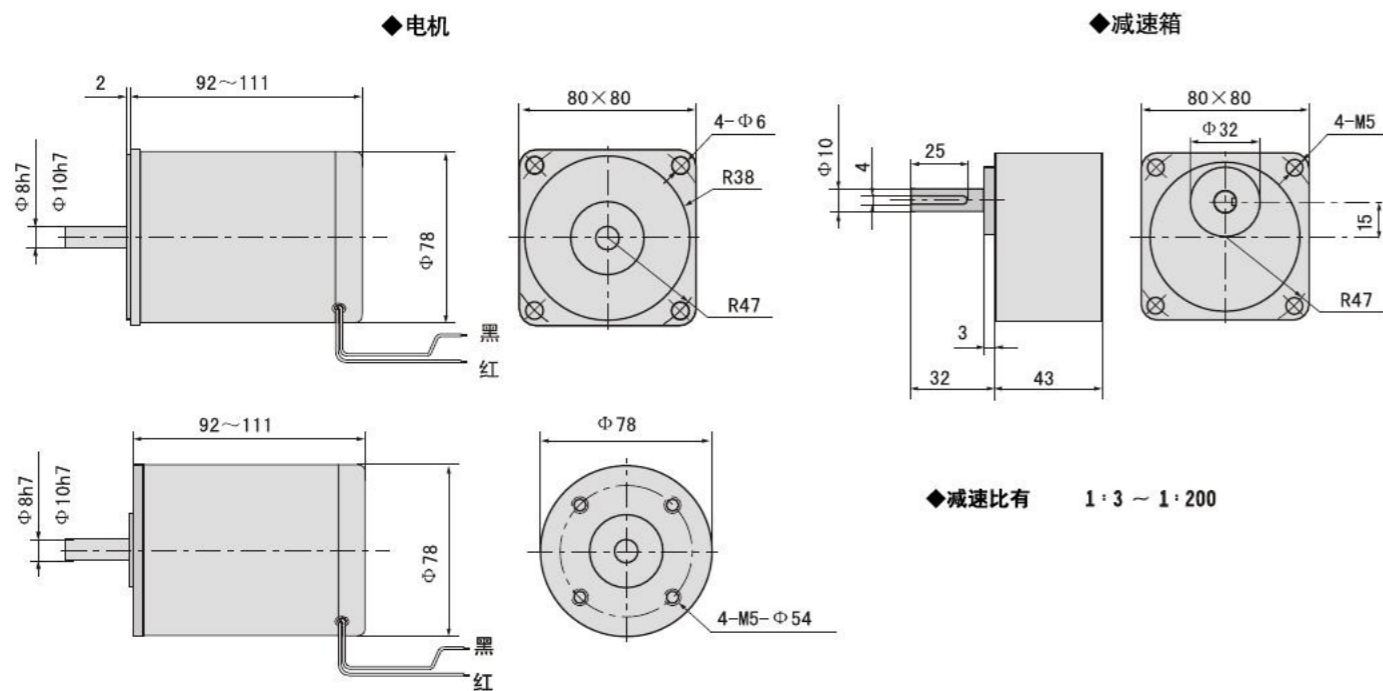
### ● 电机参数 SPECIFICATIONS

型号 Type	电压 Voltage V	空载 no-load		额定 Rated			
		电流 Current A	转速 Speed rpm	电流 Current A	转速 Speed rpm	转矩 Torque mN.m	功率 Power W
AD80R100V12	12	1.20	3500	14.0	3000	330	100
AD80R100V24	24	0.75	3500	6.50	3000	330	100
AD80R100V90	90	0.15	3500	1.80	3000	330	100
AD80R100V110	110	0.15	3500	1.50	3000	330	100
AD80R100V220	220	0.08	3000	0.75	3000	330	100

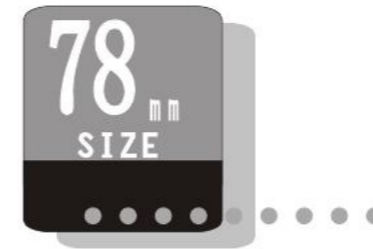
◆以上仅为代表性参数，可以按用户要求制作

配齿轮减速可达到大扭矩低转速输出，可根据用户要求的额定转速、额定转矩来调整电机转速、转矩和减速比，满足用户的要求。

### ● 外型尺寸 EXTERNAL DIMENSION



## AD80R 蜗轮减速直流电机



### ● 电机参数 SPECIFICATIONS

型号 Type	电压 Voltage V	空载 no-load		额定 Rated			
		电流 Current A	转速 Speed rpm	电流 Current A	转速 Speed rpm	转矩 Torque N.m	功率 Power W
AD80R60V12	12	1.20	3000	8.50	2500	0.24	60
AD80R75V24	24	0.75	3000	4.80	2500	0.30	75

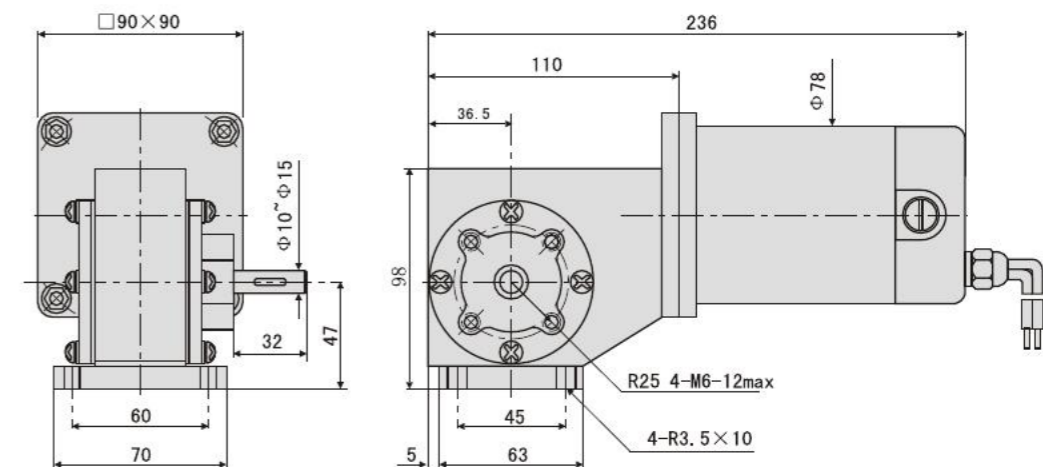
#### 蜗轮减速箱主要参数

减速比 Reduction ratio	50	40	32	25	16	12.5
蜗轮头数 Number of threads	1	1	1	1	2	2

◆以上仅为代表性参数，可以按用户要求制作

配蜗轮减速可达到大扭矩低转速输出，可根据用户要求的额定转速、额定转矩来调整电机转速、转矩和减速比，满足用户的要求。

### ● 外型尺寸 EXTERNAL DIMENSION





### AD42BYG系列永磁混合式步进电机

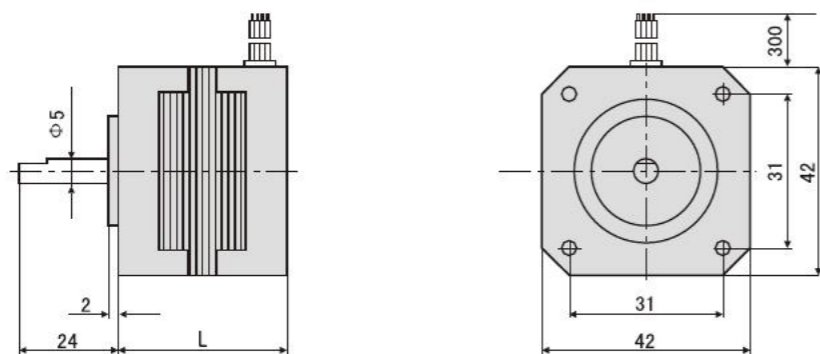


● 电机参数 SPECIFICATIONS

型号 Type	步距角 Step angle (°)	机身長 Motor Length mm	电流 Current A	相数 phase Hz	相电阻 resistance Ω	静转矩 Starting torque N.m	引出线 Lead wire
AD42BYGHD234	1.8	34	0.4	2	3.0	0.20	4
AD42BYGHD439	1.8	39	0.8	4	7.5	0.25	6
AD42BYGHD248	1.8	48	0.8	2	7.0	0.32	4
AD42BYGHD248D	1.8	48	1.2	4	3.3	0.40	6

◆以上仅为代表性参数，可以按用户要求制作

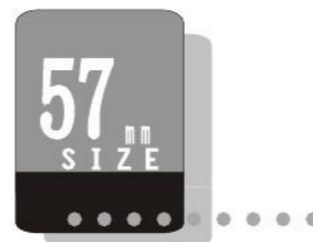
● 外型尺寸 EXTERNAL DIMENSION



● 接线图 WIRING DIAGRAM



### AD60BYG系列永磁混合式步进电机

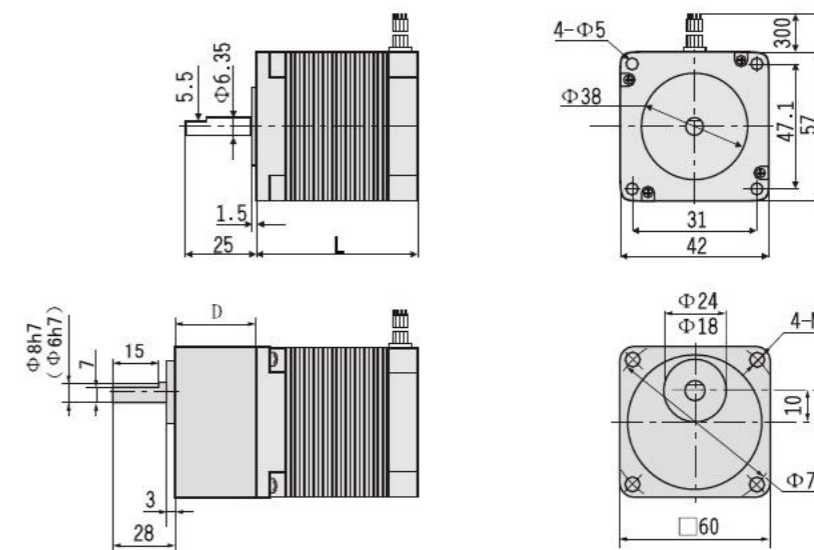


● 电机参数 SPECIFICATIONS

型号 Type	步距角 Step angle (°)	机身長 L Motor Length mm	电流 Current A	相数 phase Hz	相电阻 resistance Ω	静转矩 Starting torque N.m	引出线 Lead wire
AD60BYGHD441	1.8	41	2.0	4	1.4	0.39	6
AD60BYGHD451	1.8	51	2.4	4	1.8	0.70	6
AD60BYGHD456	1.8	56	1.5	2	5.0	0.60	4
AD60BYGHD460	1.8	60	2.0	2	3.0	0.85	4
AD60BYGHD476	1.8	76	1.5	4	2.25	1.35	6

◆以上仅为代表性参数，可以按用户要求制作

● 外型尺寸 EXTERNAL DIMENSION

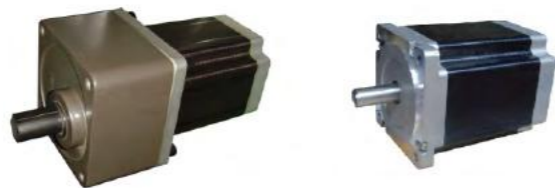
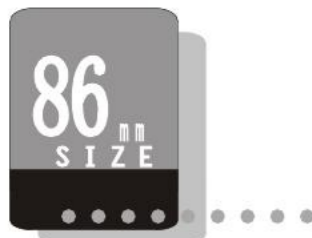


D	减速比
32	1:3 ~ 1:20
35	1:25 ~ 1:72
42	1:76 ~ 1:240

● 接线图 WIRING DIAGRAM



## AD90BYG系列永磁混合式步进电机

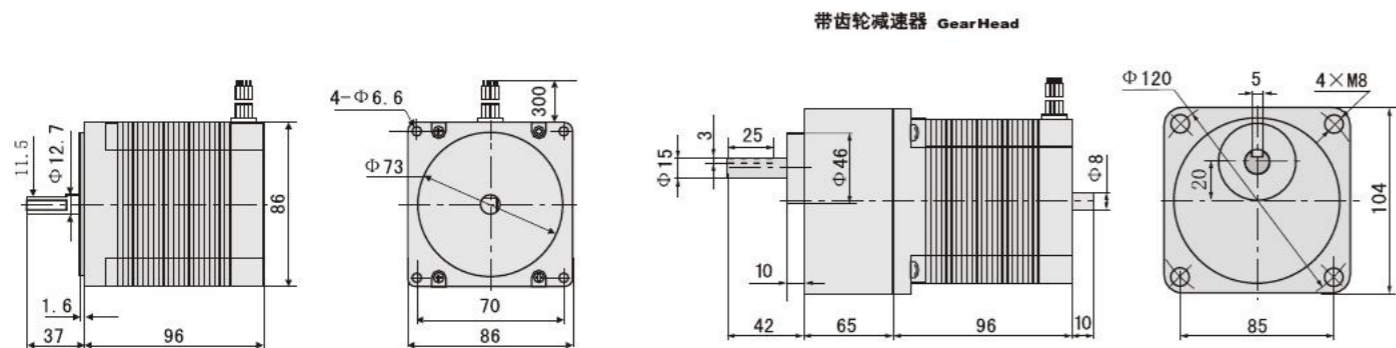


### 电机参数 SPECIFICATIONS

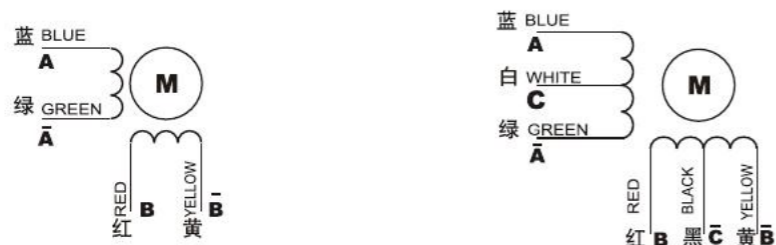
型号 Type	步距角 Step angle (°)	机身長 Motor Length	电流 Current A	相数 phase Hz	相电阻 resistance Ω	静转矩 Starting Torque N.m	引出线 Lead wire
AD90BYGHD266	1.8	66	2.0	2	2.2	2.16	4
AD90BYGHD296	1.8	96	2.0	2	4.7	4.00	4
AD90BYGHD496	1.8	96	2.0	4	3.2	4.40	6
AD90BYGHD496-90JB	1.8	96	2.8	4	4	4.00	6
AD90BYGHD296-104JB	1.8	96	2.4	2	1	3.50	4

◆以上仅为代表性参数，可以按用户要求制作

### 外型尺寸 EXTERNAL DIMENSION



### 接线图 WIRING DIAGRAM



专注于传动的智能高效